

Actus

p.3-4

Déchets: du nouveau
pour 2024

p.7

TRAVAUX DU
GYMNASÉ

p.9

MEULAN SUR
INSTAGRAM !



Pas de stress, il y a point S !

- RÉPARATIONS TOUTES MARQUES
- DIAGNOSTIC (VALISE)
- PNEUMATIQUES
- GÉOMÉTRIE
- FREINS
- AMORTISSEURS
- VIDANGE
- RÉVISIONS GARANTIES CONSTRUCTEURS



MEULAN

41 bis avenue Gambetta à Meulan - 01 34 74 50 54 - meulan-centre-auto@points.fr



Le Petit Prince

Spécialités Franco Italiennes

Soirées Karoké dansantes

tous les vendredis, samedis et veilles de jours fériés

Anniversaires

Enterrements de vie de jeune fille / garçon - Soirées à thème - Repas de groupes

01 30 99 22 39

48, rue Gambetta - 78250 Meulan-en-Yvelines

Karoké Le Petit Prince Meulan



MAYDAY COURTAGE

CONSEILS ET SOLUTIONS
D'ASSURANCES

Rodolphe CAPIOMONT

1 rue du Vexin - 78250 hardricourt

Tél : 06 52 59 27 74
maydaycourtage@gmail.com

www.maydaycourtage.fr

ORIAS 21007108



NOUS TENONS

À **REMERCIER**

CHALEUREUSEMENT

TOUS LES ANNONCEURS

PRÉSENTS QUI ONT PERMIS

L'IMPRESSION

DU MAGAZINE DE MEULAN

Chères Meulanaises, Chers Meulanais,

Il y a bientôt un an, sur mon initiative, les communes de Meulan-en-Yvelines, Les Mureaux, Hardricourt et Mézy-sur-Seine prenaient un arrêté d'interdiction de circulation des poids-lourds de transit de plus de 7,5 T.

Bien entendu, sont exclus de cette mesure la desserte des entreprises locales, les transports de voyageurs, les convois exceptionnels, les véhicules d'intervention d'urgence et de services publics.

Cette décision était motivée pour des questions de densité du trafic (plus de 600 bus, entre 1000 et 1500 poids-lourds par jour en franchissement de Seine et une densification en perspective avec l'essor du port du Havre), de sécurité (RD14, RD28 et RD190 en limite immédiate d'habitations n'ayant ni trottoirs ni arrêts de bus sécurisés) et d'environnement (taux de pollution de l'air très supérieur à la moyenne régionale dans ce secteur).

Mais le principal objectif était de mettre fin à une injustice qui perdure depuis des décennies : le non-achèvement de l'A104 (« La Francilienne ») sur 20 kms entre les Yvelines et le Val d'Oise a fait de notre territoire une zone de transit entre l'ouest et le nord de la France, une véritable bretelle d'autoroute entre l'A13 et l'A15-A1 en pleine ville !

Nos habitants n'ont pas à continuer à subir ces nuisances nuit et jour pour permettre aux transporteurs d'économiser des kilomètres et du carburant !

Depuis le mois de mai, les polices municipales des communes de Meulan et des Mureaux distribuent chaque semaine des flyers aux chauffeurs routiers. Durant cette phase de prévention, nous essayons d'avancer sur la pose de panneaux d'interdiction en amont et en aval de la zone concernée par l'interdiction qui permettront la mise en œuvre de la verbalisation. Nous sommes actuellement en négociation avec la SAPN pour la signalétique de l'A13 et le Département des Yvelines travaille sur une étude d'impact à une échelle plus large incluant le Val d'Oise, avec lequel les échanges sont aussi en cours.

Nous ne lâcherons rien.

Très bonnes fêtes de fin d'année à tous.



Cécile ZAMMIT-POPESCU
Le Maire
Président de la CU GPS&O
Conseiller départemental des Yvelines

Actus

p. 4-5 • Déchets : du nouveau pour 2024

Cadre de vie

- p. 6
- Meulan-en-Yvelines sous les feux du jury "Ville et villages fleuris"
 - Balcons & Jardins fleuris
 - Les trottinettes électriques gagnent du terrain !
 - La rue des Bois se refait une jeunesse
 - Une journée sur le chantier avec la SNCF
- p. 7
- Des nouvelles bornes aériennes pour faciliter le tri sélectif
 - Gymnase en transformation : la toiture est prête, le hall arrive
 - La Maison des Associations entame sa métamorphose après les incidents de juin

Services publics

- p. 8
- L'humidité dans le bâtiment : risques, causes, prévention et solutions
 - Mise en place par l'État d'un guichet unique du logement insalubre : GULI
- p. 9
- Les élections européennes
 - Résultats des élections sénatoriales des Yvelines
 - Relais Petite Enfance : le guide pour un mode d'accueil répondant aux besoins des parents et futurs parents
 - La Ville de Meulan-en-Yvelines rejoint la communauté Instagram
 - Plan grand froid
 - Seniors

Retour sur...

- p. 10
- Fouille archéologique de l'église Saint-Nicolas
 - Ciné plein air
 - Rentrée scolaire
 - Forum des Associations
 - Rentrée Relais Petite Enfance
 - Opération broyage végétaux
 - Conférence journée européenne du patrimoine
 - Inauguration de la résidence Seniors Espace et Vie
 - Visite CCI opération gilets bleus
 - Café littéraire
- p. 11
- Semaine bleue
 - Festival des Fromages 2023
 - Distribution de composteurs
 - Octobre rose
 - 100 ans de l'UNC

Culture

p. 13 • Les journées créatives de Berson

Vie associative

- p. 13
- JALMALV
 - AVSL
 - Judo Club Meulan

Vie municipale

p. 14 • Conseil municipal
• Tribune libre

Prochainement

p. 16 • Noël à Meulan-en-Yvelines

Déchets : du nouveau pour 2024

Conformément aux exigences réglementaires qui imposent une harmonisation de la Taxe d'Enlèvement des Ordures Ménagères (TEOM) à l'échelle de l'Etablissement Public de Coopération Intercommunale (EPCI), en l'occurrence la Communauté Urbaine Grand Paris Seine & Oise, un nouveau taux de TEOM s'appliquera dès 2024 pour tous les propriétaires.

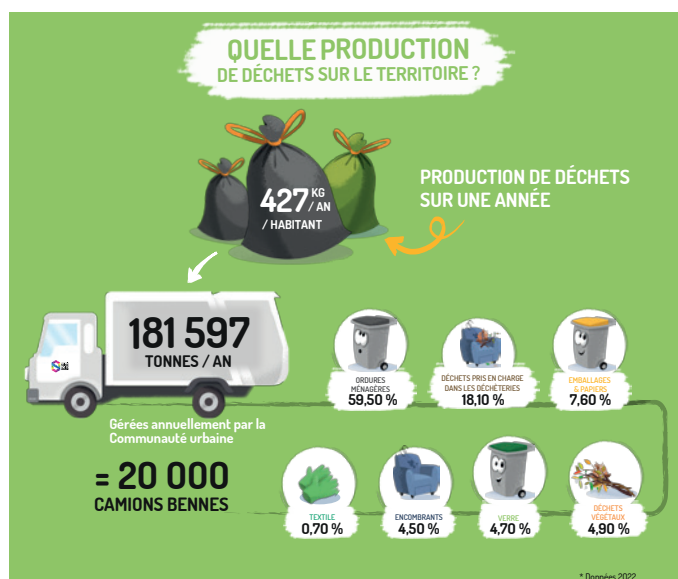
TEOM : la taxe qui finance la collecte et le traitement des déchets

Pour financer la collecte des déchets ménagers, chaque foyer doit s'acquitter annuellement de la Taxe d'Enlèvement des Ordures Ménagères (TEOM). Tous les propriétaires d'un logement accessible par le service public de gestion des déchets sont concernés, qu'il s'agisse de leur résidence principale, secondaire ou d'un bien qu'ils proposent à la location. Les locataires quant à eux peuvent voir cette taxe se répercuter sur les charges locatives transmises par leurs propriétaires.

C'est la principale source de financement pour la collecte et le traitement des déchets. Cela inclut les services suivants :

- le transport vers les sites de traitement
- le traitement (incinération, enfouissement ou recyclage)
- les équipements de collecte (bacs ou points d'apport volontaire)
- le fonctionnement des déchèteries
- les dispositifs de compostage
- la sensibilisation et la communication (animations et actions sur la prévention des déchets, sur les consignes de tri...).

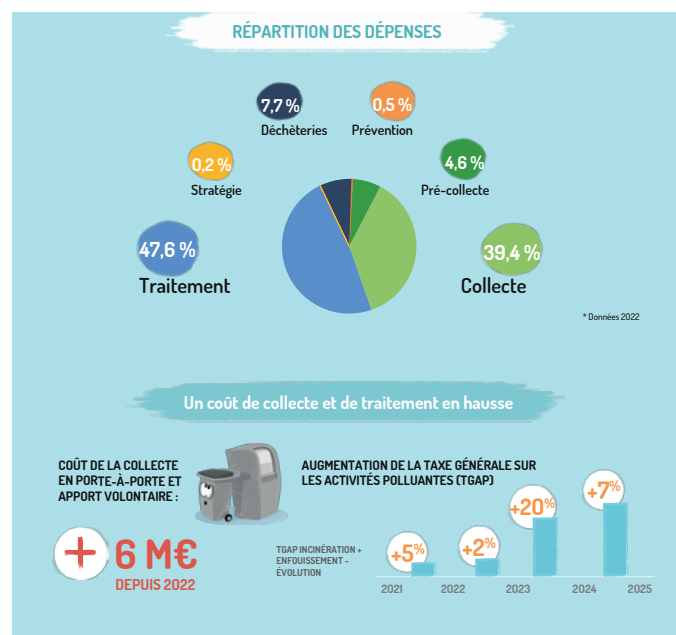
Actuellement, sur le territoire de GPS&O, 30 taux de TEOM coexistent avec un niveau souvent en inadéquation avec le service rendu à l'habitant. L'harmonisation de cette taxe imposée par la loi NOTRe est l'occasion pour la Communauté urbaine, en charge de la gestion des déchets des ménages, de mettre en place un nouveau système fondé sur une équité de traitement entre communes, en ajustant le taux de TEOM au niveau de



Une nouvelle politique tarifaire équitable

La Communauté urbaine GPS&O a confié il y a plus d'un an à un groupe de travail composé d'élus des différents groupes politiques et des différents territoires, la charge de réfléchir à l'évolution des services et des taux associés.

Les propositions ont été soumises à la validation des Maires et ont permis de laisser le choix à chaque commune entre 4 niveaux de service associés à des taux correspondants sur la base d'une offre socle et de prestations optionnelles. Ce choix a fait l'objet d'une délibération en Conseil communautaire le 12 octobre 2023.



« La proposition « à la carte » a permis de laisser la liberté aux Maires de décider, à partir d'un socle commun, du niveau de service le plus adapté à leur commune, avec un taux de TEOM correspondant. Un enjeu d'autant plus complexe que sur un territoire aussi hétérogène que le nôtre, l'harmonisation ne doit pas être synonyme d'uniformisation mais bien d'équité », Cécile Zammit-Popescu, Maire de Meulan-en-Yvelines et Président de la Communauté Urbaine Grand Paris Seine & Oise.

Les déchets : une compétence qui coûte de plus en plus cher

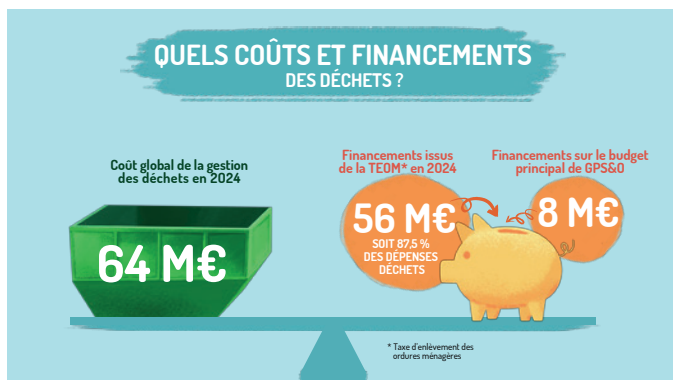
Augmentation continue de la Taxe Générale sur les Activités Polluantes (TGAP) relative à la gestion des déchets (enfouissement et incinération), hausse des prix de l'énergie et des matières premières, des prestations de services (collecte et traitement) ... la compétence déchets doit de plus en plus faire face à des dépenses liées à un contexte national contraint. La maîtrise des coûts est par conséquent un chantier plus que jamais prioritaire pour la Communauté urbaine.

Pour rééquilibrer un budget déjà déficitaire, plusieurs leviers sont pointés par la CU en plus de la revalorisation de la TEOM :

- accélérer la politique de réduction des déchets avec un objectif de - 20% des ordures ménagères résiduelles d'ici 2030 ;
- confier à un seul prestataire l'ensemble des modes de traitement des déchets ;
- harmoniser la gestion des déchets non-ménagers (professionnels, administrations...).

Avec les nouveaux taux, la recette issue de la TEOM augmentera de 9,2 M€ en 2024, ce qui ne compensera qu'en partie l'augmentation des coûts structurels. La Communauté urbaine a souhaité alléger la pression fiscale sur les ménages en maintenant, pour 2024, 8 M€ de déficit résiduel qui continuera d'être financé par le budget principal de GPS&O.

Par ailleurs, afin d'amortir pour les ménages les hausses de taux prévues, GPS&O prévoit de redistribuer 7,2 M€ par an à la cinquantaine de communes concernées par ces hausses pour que celles-ci puissent baisser leur impôt foncier communal.



À Meulan-en-Yvelines, un nouveau taux pour une offre de service adaptée aux besoins de la commune

Jusqu'à de 8,13 %, la nouvelle TEOM appliquée sur Meulan-en-Yvelines sera de 6,52 %.

Ce nouveau taux, en vigueur à compter du 1^{er} octobre 2024, garantit le socle de service commun correspondant aux services essentiels à l'habitant, mis œuvre dans l'ensemble de communes du territoire à l'automne 2024, et qui comprend :

- la collecte en porte-à-porte aux fréquences habituelles et le traitement pour :
- les ordures ménagères : 1 fois par semaine en habitat individuel / 2 fois par semaine en habitat collectif ;
- les emballages et papiers : tous les 15 jours en habitat individuel / 1 fois par semaine en habitat collectif ;
- la collecte de verre en points d'apport volontaire ;
- la pré-collecte, incluant la fourniture des bacs et des bornes d'apport volontaire ;
- l'accès aux 12 déchèteries, pour déposer notamment les encombrants et les déchets végétaux, et le traitement associé des déchets ;
- la distribution de composteurs et la mise à disposition de broyeurs (opérations ponctuelles, les samedis, organisées par quartiers) pour la gestion des déchets végétaux ;
- des actions de sensibilisation et de communication pour favoriser la réduction des déchets. Consultés durant les mois d'avril et mai 2023 (sondage électronique), les Meulanais ont fait un choix financier avec une baisse du taux de TEOM de près de 2 points mais surtout un choix environnemental en optant pour le service socle à une très large majorité (85%), permettant ainsi :
- de limiter la pollution atmosphérique induite par les camions de collecte de verre en porte-à-porte ;
- d'inverser les chiffres sur le traitement des encombrants : en porte-à-porte, 85% sont enfouis et seulement 15% sont valorisés alors qu'en déchèterie, 85% sont valorisés et seulement 15% sont enfouis ;
- d'éviter la collecte en porte-à-porte des déchets verts, composés de 80% d'eau, transportés en camion et incinérés !

Merci à eux pour cette prise de conscience en faveur du développement durable.

Tout savoir sur la TEOM, l'actualité des déchets... sur gpseo.fr



Meulan-en-Yvelines sous les feux du jury "Ville et villages fleuris"



L'engagement pour un environnement qualitatif à Meulan-en-Yvelines avait permis précédemment l'obtention de deux fleurs au concours régional des "Villes et Villages Fleuris". A la fin du mois de septembre, le jury a de nouveau rendu visite à notre charmante commune pour l'évaluer. Au fil des années, la Ville s'efforce de mettre en place des aménagements qui améliorent l'environnement urbain et favorisent la végétalisation dans le respect de la biodiversité locale, et ce malgré les nombreuses contraintes principalement dues aux restrictions dans l'utilisation de l'eau en période estivale et à l'interdiction de l'usage de produits chimiques.

L'évaluation effectuée par le jury porte sur divers aspects, tels que l'embellissement des espaces publics ou encore la gestion durable des espaces verts. L'objectif de la visite du jury était la confirmation de la conservation de la deuxième fleur, verdict dans quelques semaines.

Balcons & Jardins fleuris



La cérémonie de remise des prix du concours "Balcons & Jardins fleuris" a eu lieu le vendredi 29 septembre, couronnant les plus belles réalisations des habitants de notre commune.

Félicitations à tous les participants pour avoir embelli notre environnement de cette manière florale et colorée !

Les trottinettes électriques gagnent du terrain !

Les Mureaux, Meulan-en-Yvelines et Hardricourt avaient expérimenté les trottinettes et vélos électriques comme moyens de transport alternatifs et les chiffres récents dévoilent l'ampleur de cette tendance. En période scolaire et d'activité, les trois communes enregistrent environ 10 000 trajets en trottinettes chaque mois, avec environ 2 000 utilisateurs.

Ce mode de transport s'avère non seulement populaire mais également efficace. Chaque trottinette est utilisée en

moyenne 1,7 fois par jour, ce qui témoigne de sa grande utilité pour les déplacements quotidiens. De plus, ces trajets cumulent un total de 25 000 kilomètres parcourus chaque mois !

L'adhésion au service de trottinettes électriques partagées est également en hausse, avec 10 à 20 % des utilisateurs qui ont choisi de s'abonner.

La rue des Bois se refait une jeunesse



Récemment, les riverains de la rue des Bois ont pu constater des changements. En effet, des travaux de réfection de la chaussée d'une partie de la rue ont été entrepris par la Communauté Urbaine Grand Paris Seine & Oise.

Une journée sur le chantier avec la SNCF



Cécile Zammit-Popescu, Maire, et Ergin Memisoglu, Premier Adjoint, se sont rendus à la visite du chantier de modernisation de l'infrastructure ferroviaire du viaduc SNCF de Meulan-en-Yvelines et Hardricourt. Des travaux d'étanchéité générateurs de nuisances pour les riverains mais absolument indispensables !

Des nouvelles bornes aériennes pour faciliter le tri sélectif



Pour compléter les points d'apport volontaire enterrés déjà en place, la Communauté Urbaine Grand Paris Seine & Oise (GPS&O) a installé début août deux nouvelles bornes aériennes dédiées à la collecte sélective sur la place Ducrocq. Ces bornes, dont une est destinée aux ordures ménagères (OM) et l'autre aux emballages ménagers recyclables (EMR), offrent aux habitants une solution pratique pour contribuer au tri sélectif et à la réduction des déchets. Cette initiative s'inscrit dans une démarche plus large visant à encourager la participation citoyenne à la préservation de l'environnement.

Gymnase en transformation : la toiture est prête, le hall arrive



Pour mettre fin à de nombreux désordres (fuites, infiltrations...), la toiture du gymnase des Annonciades a été renouvelée. Mais les améliorations ne s'arrêtent pas là. Durant les vacances de la Toussaint, le projet de réhabilitation s'est poursuivi avec la rénovation du hall d'entrée. Au programme : une nouvelle couche de peinture pour rafraîchir les lieux et un éclairage modernisé pour accueillir les sportifs et les visiteurs dans des conditions optimales.

La Maison des Associations entame sa métamorphose après les incidents de juin



Après les incidents survenus au mois de juin à la Maison des Associations (MDA), en marge des violences urbaines qu'a connues le pays, une étape vers la réhabilitation a débuté le 16 octobre.

Les réparations visent à rendre ce lieu non seulement fonctionnel mais aussi accueillant pour les utilisateurs qui sont principalement les habitants du quartier Paradis. La réouverture de la MDA est prévue en janvier 2024.



En partenariat avec :
Voltalis

**La Communauté urbaine
GPS&O vous aide à réaliser
des économies d'énergie !**

Un thermostat connecté gratuit pour vous !



*Installation comprise

**100% gratuits* | Jusqu'à 15% d'économies
d'énergie | -70% d'émissions CO2**

Appel gratuit et non surtaxé :

01 87 15 83 55



Carnet

Ils sont nés

Valentina GUIRGUS

Liam IKHENACHE

Moussa DIALLO

Naïla OUAALI

Liam WAWRZICZNY

Maya DETREE

Soujoud AOUDI

Roqayah BOULAHSEN

Maguatte DIOP et

Hamza YAHIA

Licia MOKRANE et

Djamel BESSAHRAOUI

Maïssa MAAMIR et

Julien MERCIER

Il nous a quittés

Henri PADIEU

Ils se sont mariés

Lolita VIEU et

Mohamed BENNOUA

L'humidité dans le bâtiment : risques, causes, prévention et solutions

L'OPAH-RU (Opération Programmée de l'Amélioration de l'Habitat et de Renouvellement Urbain) du centre-ville de Meulan-en-Yvelines a pour objectif d'accompagner les différents propriétaires souhaitant engager des travaux afin d'améliorer l'état de leurs logements.

L'humidité est l'une des problématiques dans l'habitat ancien et un risque pour le logement comme pour la santé.

L'excès d'humidité dans les logements peut avoir des conséquences graves sur la santé et la structure de votre habitation. Le taux hygrométrique mesure la quantité d'eau dans l'air ambiant. Un taux idéal est de 50% à 20°C, et peut varier entre 45% et 65%. S'il est normal que ce taux soit régulièrement dépassé avec l'usage d'un logement (prendre une douche, faire bouillir de l'eau...), il doit redevenir à la normale rapidement avec une bonne aération.



Quels sont les signes qui indiquent que votre logement est humide ?

- L'apparition de taches de moisissures noires ou vertes sur diverses surfaces de votre domicile, notamment les murs, les plafonds, les meubles et les placards,
- Le gondolage du papier peint et l'écaillage de la peinture, notamment sur les murs et les plafonds,
- La déformation des plinthes en bois,
- L'humidité et une odeur de moisie sur les textiles,
- La formation de buée ou de condensation sur les fenêtres ou d'autres surfaces.

Que faire pour traiter l'humidité ?

De simple geste permettent d'y arriver comme le fait de prendre des douches plus courtes et moins chaudes, couvrir les casseroles en cuisine, faire sécher du linge dans des espaces bien ventilés, aérer les pièces matin et soir.

Si vous avez expertisé votre logement et que vous avez besoin de vous faire accompagner dans votre projet de travaux, venez aux permanences OPAH-RU chaque deuxième jeudi du mois à la Mairie de Meulan-en-Yvelines de 13h30 à 17h30 ou prenez rendez-vous au 01 30 07 09 53 ou 06 20 47 94 89.

Retrouvez l'article complet sur le site internet de la ville



Mise en place par l'Etat d'un guichet unique du logement insalubre : GULI

Signaler ses problèmes de logement en quelques clics et les transmettre directement aux services compétents, c'est désormais possible à Meulan-en-Yvelines grâce au nouveau service public en ligne Histologe. Cette plateforme nationale, destinée aussi bien aux locataires qu'aux propriétaires, permet à toute personne en situation de mal logement de se faire connaître et d'être accompagnée.

Souvent découragés face à la complexité des démarches à entreprendre (multiplicité des intervenants à contacter, durée des procédures, manque de visibilité sur le suivi de la demande, isolement social) ou tout simplement par méconnaissance des recours possibles ou par manque de temps, beaucoup d'occupants restent dans des logements

humides, bruyants, infestés par des nuisibles, dangereux, ou finissent par quitter leur logement sans que les travaux ne soient faits.

Histologe permet en moins de 3 minutes de décrire ses problèmes de logement et même de déposer des photos et des documents. Le dossier est ensuite transmis aux acteurs compétents (CAF, Mairie, ARS, bailleur social...) dans les 48 heures.

Pour signaler vos problèmes de logement, rendez-vous sur histologe.beta.gouv.fr



Les élections européennes

Les élections européennes ont lieu tous les cinq ans. Elles permettent aux citoyens européens d'élire les représentants au Parlement européen au suffrage universel direct à un tour pour un mandat de cinq ans renouvelables.

Le prochain scrutin pour les élections européennes aura lieu le dimanche 9 juin 2024.

Les conditions pour voter :

- Être âgé d'au moins 18 ans
- Disposer de ses droits civiques en France et dans son pays d'origine pour les citoyens européens
- Être inscrit sur les listes électorales ou sur la liste complémentaire européenne avant le 3 mai 2024 minuit
- S'engager à ne voter qu'en France (un électeur européen ne peut voter dans deux pays de l'Union européenne à la fois).

Relais Petite Enfance : le guide pour un mode d'accueil répondant aux besoins des parents et futurs parents

Le Relais Petite Enfance (RPE) invite les parents et futurs parents à sa **matinée portes ouvertes le samedi 18 novembre** de 10h à 13h pour explorer les diverses possibilités d'accueil des jeunes enfants. Parce que la crèche ne représente pas l'unique solution, la responsable du RPE et les assistantes maternelles se tiennent à la disposition des familles pour les accompagner dans cette aventure. La participation à cet événement permet d'ouvrir de nouvelles perspectives en matière de garde d'enfants mais pas uniquement, c'est l'occasion de découvrir ce lieu d'éveil, de socialisation dans lequel évolue l'enfant lorsqu'il se rend au relais accompagné de son assistante maternelle.

Maison de la Petite Enfance –

32 bis rue de la Ferme du Paradis - 01 34 75 22 31-

rpe-resp@ville-meulan.fr

Seniors

Repas de fin d'année (ou colis de Noël, distribution le 5 décembre) : les dimanches 3 et 17 décembre.

Marché de Noël de Chartres et visite de la cathédrale le 12 décembre : pré-inscription auprès du CCAS du 14 au 21 novembre.

Les seniors pourront découvrir la cathédrale classée au patrimoine mondial de l'UNESCO. Elle dispose d'une crypte aux dimensions exceptionnelles et d'un labyrinthe encore parcouru par les pèlerins et les visiteurs. Elle abrite de multiples trésors architecturaux : ses flèches, ses vitraux, ses grands combles...

CCAS : 01 30 90 41 20 ou ccas@ville-meulan.fr

Résultats des élections sénatoriales des Yvelines

Le renouvellement des six Sénateurs dans le département des Yvelines s'est déroulé lors du scrutin du dimanche 24 septembre 2023 (vote des grands électeurs : sénateurs, députés, conseillers régionaux, départementaux, municipaux). Ont été élus Gérard Larcher, Sophie Primas, Michel Laugier et Marta de Cidrac (groupe Les Républicains), Martin Lévrier (groupe Rassemblement des démocrates progressistes et indépendants) et Ghislaine Sénée (groupe Ecologiste - Solidarité et Territoires). Gérard Larcher a été réélu Président et Sophie Primas a été élue Vice-présidente du Sénat.

La Ville de Meulan-en-Yvelines rejoint la communauté Instagram

La Ville de Meulan-en-Yvelines fait son grand saut dans l'univers d'Instagram !

Suivez le compte @VilledemeulanenYvelines pour découvrir la vie palpitante de la ville en images.



Plan grand froid (du 1^{er} novembre 2023 au 31 mars 2024)

Les personnes âgées et les personnes handicapées vivant à domicile peuvent, si elles le souhaitent, s'inscrire sur un registre nominatif auprès du CCAS. Cette inscription permet l'intervention ciblée des services sanitaires et sociaux en cas de déclenchement du plan d'alerte et d'urgence.



Fouille archéologique INRAP - Église Saint Nicolas



Juillet - août

Ciné plein air



28 août

Rentrée scolaire



4 septembre

Forum des Associations



10 septembre

Rentrée Relais Petite Enfance



13 septembre

Opération broyage végétaux



16 septembre et 21 octobre

Conférence journée européenne du patrimoine



16 septembre

Inauguration de la résidence seniors Espace et Vie



14 septembre

Opération "gilets bleus" avec la Chambre de Commerce et d'Industrie



22 septembre

Café littéraire



30 septembre

Semaine bleue: goûter loto intergénérationnel & sortie à Saint-Germain-en-Laye



4 et 6 octobre

Festival des Fromages 2023



Distribution de composteurs



14 octobre



7 et 8 octobre



Octobre rose : Gymnastique Volontaire Meulanaise & Mammobus

100 ans de l'UNC



23 octobre



14 et 18 octobre



Salon Mademoiselle 

Coloration Express
Lissage Brésilien

18, rue du Fort
78250 Meulan



 **Tél : 06.41.45.94.41**

Restaurant
Les Dunes d'Or
Spécialités Marocaines


Fermé lundi et dimanche soir
atlasderkaoui@iCloud.com

01 70 51 40 68 / 06 64 99 72 24

51, bd Michelet - 78250 HARDRICOURT


MATÉRIEL MÉDICAL

VENTE ET LOCATION • LIVRAISON À DOMICILE
LITS MÉDICALISÉS, FAUTEUILS ROULANTS, CHAISES GARDE-ROBE,
MATELAS, COUSSINS ANTI-ESCARRES...



ORTHOPÉDIE

BAS DE CONTENTION, CEINTURES, ATTELLES,
INCONTINENCE...



Céline Cassar - Serna
Pharmacien - Orthopédiste


Vous accueillez du lundi au vendredi :
8h30 - 13h et 14h30 - 20h
Le samedi : 9h - 19h

2, rue des Écoles - 78250 Meulan
Tél : 01 34 74 00 82

COLLECTIVITÉS,
CONTACTEZ-NOUS
POUR RÉALISER GRATUITEMENT
VOS PLANS DE VILLE,
GUIDES TOURISTIQUES
OU TOUT AUTRE SUPPORT
DE COMMUNICATION,
NOUS INTERVENONS
DANS TOUTE LA FRANCE

Chef de Publicité Territoriale :
Arnold ROSENFELD
au 07 67 40 99 12



 **AGENCE DE COMMUNICATION**
AU SERVICE DES COLLECTIVITÉS TERRITORIALES
ET DES OFFICES DE TOURISME
45 rue de l'Est - 92100 Boulogne Billancourt
Tél. 01 46 05 36 36 - Email : info@mairieinfo.fr

www.mairieinfo.fr

 **A.A.S**
Amicale Assistance et Services

Agrément Qualité N07/08/08F078Q061

50% RÉDUCTION D'IMPÔTS

MÉNAGE
REPASSAGE
BRICOLAGE
JARDINAGE
COURSE

A.A.S. Amicale Assistance et Services
59 rue Maréchal Foch - 78250 Meulan
Tél : 07 61 21 24 00 / 01 74 10 23 91
Email : amicaleassistanceservices@yahoo.fr

Les journées créatives de Berson

Mercredi 22 novembre - Pour les 6-10 ans de 10h30 à 12h

Pop-up

Crée ta carte Pop-up en découvrant l'encre de Chine et le Posca.

Pour les 10 ans et +, de 14h à 17h

Strip BD

Crée ta BD - Après avoir dessiné ton personnage, tu vas créer ta BD à travers une histoire courte.

Bibliothèque multimédi@

Samedi 25 novembre et 2 décembre - Pour tous, dès 7 ans, de 15h à 17h

Dans les petits papiers d'Origamix

Un atelier pour découvrir que l'origami est un art de plier le papier, mais aussi un apprentissage poétique de la patience.

Bibliothèque multimédi@

Et aussi

Mercredi 15 novembre - En famille, dès 5 ans - 15h

Serpent rêve et autres contes

Bibliothèque multimédi@

Samedi 25 novembre - En famille, 0-7 ans - 10h30

Les p'tits concerts

Ateliers concert pour les petits et tout-petits. Solo de musicien de l'Orchestre Philharmonique Francilien

Caves - domaine Berson

Samedi 16 décembre -

Les P'tites contées - En famille, 0-5 ans - 10h30

Jouons à Berson jouons de toutes les façons ! -

En famille de 15h à 18h

Bibliothèque multimédi@

(Re)Découvrez la programmation culturelle de la saison 2023 - 2024



Vie associative

JALMALV

Nouveau : la permanence deuil JALMALV YVELINES informe de l'ouverture d'une nouvelle permanence "deuil" les jeudis impairs de 14h30 à 16h30. Ainsi les personnes endeuillées pourront se retrouver au local de l'association pour partager et déposer leur souffrance.

Parler de ses peines, c'est déjà se consoler (A. Camus)

Local JALMALV : 20 place Létang
07 69 55 95 90

AVSL

Le club de lutte AVSL MEULAN est en pleine expansion et aujourd'hui propose plusieurs créneaux.

Le lundi de 19h30 à 20h45 pour les ados et adultes.

Le vendredi pour les 4 à 6 ans de 18h30 à 19h30, puis pour les jeunes de 7 à 13 ans de 19h30 à 20h30 et enfin pour les ados et adultes de 20h30 à 22h.

La saison passée, plusieurs lutteurs se sont qualifiés pour les championnats de France et ont obtenu sur l'ensemble des compétitions de nombreux très bons résultats, notamment au tournoi de la ville de Dieppe où Meulan se hisse à la troisième place du podium sur un ensemble d'une trentaine de clubs français et internationaux présents. Le club a également participé au championnat de Beach-Wrestling avec de nombreuses médailles obtenues.

Pour plus d'informations, rendez-vous sur le Facebook du club (AVSL MEULAN) ou sur le mail : avsl.meulan@orange.fr



Judo Club Meulan

Expérimentation d'un créneau de Handi-Judo à Meulan-en-Yvelines !

Dans l'ambiance actuelle de la mobilisation sportive pour les JOP Paris 2024 et en particulier pour la promotion du handi-sport, le Judo Club de Meulan ouvre à partir de cette rentrée 2023 un créneau de cours de judo inclusif dédié aux personnes en situation de handicap et aux personnes adultes souhaitant débiter le judo. Le club pourrait accueillir des personnes en situation de handicap résidant à Meulan ou dans les communes yvelinoises environnantes. Les instituts spécialisés situés dans les Yvelines sont invités à inscrire leurs résidents pour les faire bénéficier de cette nouvelle activité. L'objectif reste de partager des moments de convivialité, de remise en forme et d'échange dans la bonne humeur. Cette activité se déroulera tous les mercredis de 17h30 à 19h et est placée sous le patronage de la Commission Handi-Judo du comité du Judo des Yvelines.

Inscription et information : JUDO CLUB MEULAN - Gymnase des Annonciades
judoclubmeulan78@gmail.com -
0752255242

Info :

Les activités associatives qui avaient lieu à la Maison des Associations (aide aux devoirs, alphabétisation...) reprendront à l'achèvement des travaux début 2024.

Conseil municipal

Délibérations examinées lors de la séance du 27 septembre 2023 :

Acquisition de parcelle

Le Conseil municipal a approuvé à l'unanimité l'acquisition, auprès de la SA 1001 Vies Habitat, de la parcelle cadastrée AO18, d'une superficie d'environ 31 562 m², au prix de 54 000 € hors frais. Il s'agit du grand terrain situé à l'angle de la rue de la Ferme et du chemin du Grand Sentier comprenant entre autres trois équipements de sport. 1001 Vies Habitat (anciennement Terre et Famille), principal bailleur social sur Meulan-en-Yvelines et propriétaire majoritaire sur le secteur du Paradis, mettait ce terrain à disposition de la commune par conventionnement depuis 44 ans, celle-ci étant chargée de son entretien. Compte tenu des frais occasionnés depuis 1979, la Ville souhaitait en devenir propriétaire et pouvoir y envisager la construction d'équipements publics à l'issue de la révision du PLUI. Ce terrain pourrait également être une solution alternative pour le nouveau groupe scolaire Paradis si la démolition-reconstruction en site occupé venait à rencontrer des difficultés.

Rapport annuel de l'ARS sur la qualité de l'eau

Chaque année, l'Agence Régionale de la Santé établit pour chaque commune un rapport annuel, présenté en Conseil municipal, sur la qualité des eaux destinées à la consommation humaine. Résultats pour Meulan-en-Yvelines en 2022 :

- Analyse bactériologique = très bonne qualité
- Analyse des nitrates = bonne qualité
- Analyse des pesticides et métabolites pertinents = bonne qualité
- Analyse du fluor = très bonne qualité
- Analyse de la dureté = eau très dure.

Pour rappel, depuis l'arrêt en 2020 des forages situés dans le quartier des Aulnes à l'origine d'une inondation permanente, la commune est alimentée par la ressource de Saint-Martin-la-Garenne en attendant les travaux de l'usine Veolia qui devraient débuter en 2024 (après plusieurs années d'instruction administrative !) et permettre à la fois de régler le problème du chrome VI, à l'origine de la suspension du pompage, mais aussi la décarbonatation de l'eau, attendue par les usagers.

Tribune libre

Agir pour Meulan-en-Yvelines

(Divers Droite - majorité - 22 élus)

Fin septembre, le Président de la République reprochait aux Maires de rendre le gouvernement responsable de l'augmentation de la taxe foncière. Et c'est bien le cas. Cette taxe résulte des taux votés par les communes (et intercommunalités) – or ils n'ont pas évolué pour 85% d'entre elles, comme à Meulan – appliqués aux valeurs locatives fixées par l'Etat, qui elles augmentent de 7,1% cette année ! Que chacun assume ses responsabilités ! D'autant que cette augmentation des bases ne comblera pas le déficit abyssal de l'Etat et n'effacera pas l'effet ciseau que subissent les collectivités (baisse constante des recettes et augmentation mécanique des dépenses).

Unis Pour Notre Ville

(Divers Gauche - minorité - 5 élus)

Notre municipalité célèbre son bilan de mi-mandat avec une grande satisfaction. Cependant, se pose la question de savoir si l'autosatisfaction affichée dans le "Mag" de septembre est réellement justifiée.

Malheureusement, les 665 caractères autorisés dans cette tribune ne nous permettent pas d'en offrir un résumé complet.

Découvrez notre bilan mi-mandat complet (environnement, sécurité, voirie, finances et autres) sur notre page Facebook

@meulanUnisPournotreville

Et pour nous contacter contact@upnv.fr

Prochain Conseil municipal

13 décembre 2023 – 20h30

Salle du Conseil municipal

Prochain Conseil

communautaire

14 décembre 2023 – 18h

Aubergenville - La Nacelle

Prochaines permanences

des Adjointes

18 novembre 2023 / 20 janvier 2024

de 10h à 12h

Espace Paradis

rue de la Ferme du Paradis

Retrouver Meulan

(RN - minorité - 2 élus)

Nous espérons que vous avez passé un bel été !

Avec un feu d'artifice toujours aussi réussi, ce qui a été moins le cas pour la fête du fromage qui a vu son nombre d'exposants à la baisse dû au taux d'insécurité sur notre commune.

Un nombre supplémentaire de caméras de vidéosurveillance est prévu et notre taux de logements sociaux dépassant déjà le seuil minimum de 25% actuellement de 29% va continuer à s'élever avec les constructions en accession sociale en cours.

Que dire de la redynamisation du centre ville quand une zone commerciale au quartier des Aulnes est envisagée !

Malgré une inflation persistante nous vous souhaitons de belles fêtes de fin d'année !

MDH PROMOTION,
réalise une résidence à Meulan-en-Yvelines

Les
Sentes
du **Vexin**
4 à 14 av. des Aulnes

APPARTEMENTS du 2 au 5 pièces⁽¹⁾

27 APPARTEMENTS
éligibles BRS



18 APPARTEMENTS
en accession classique



Membre fondateur
Les Promoteurs
du Grand Paris



RENSEIGNEMENTS
& VENTE

01 86 95 26 36
mdh-promotion.com

* Dispositif soumis à conditions de ressources. (1) Dans la limite des stocks disponibles. INFINIMENT PLUS - Mai 2023.

La Carlina

RESTAURANT - PIZZERIA

01 34 74 44 05 - www.restaurant-lacarlina.fr



8 Quai Albert Joly
78250 Meulan-en-Yvelines

Rejoignez-nous Restaurant La Carlina

AUTOSUR

CONTRÔLE TECHNIQUE AUTOMOBILE

FL CONTROLE

11 Rue des Chevrettes
78250 HARDRICOURT



01 34 92 07 39 / hardricourt.autosur.fr

AUTOSUR HARDRICOURT

Mint Sushi

PARIS - DUBAI

Japanese Food

Ouvert 7J/7

11h - 14h30 & 18h - 23h / Fermé Vendredi Midi

5bis rue Georges Clémenceau
78250 Meulan en Yvelines

Commandez sur

01 30 04 80 46

www.mintsushi78.fr



L'ÉMOTION

DÉLICIEUSEMENT ENIVRANTE

Votre Artisan Boulanger

LES DÉLICES DU PARADIS

8 rue Ferme du Paradis
78250 MEULAN en YVELINES

Tél : 01 34 74 21 73

7h-14h / 15h30-20h
tous les jours sauf le mardi

SIREN : 830 177 747

100% BLÉ
FRANÇAIS

Au programme :

Du lundi 27 novembre au mercredi 20 décembre :

La boîte aux lettres du Père Noël

Pour que le Père Noël te réponde, pense bien à indiquer toutes tes coordonnées : ton nom, ton prénom ainsi que ton adresse complète.

Accueil de la Mairie - Horaires d'ouverture

Samedi 9 décembre à 15h :

Spectacle de Noël

Réservé aux petits Meulanais à partir de 3 ans

Rudolph, un conte musical de Noël

Gratuit - durée 45 min -

Sur réservation au 01 30 90 41 41 ou culture@ville-meulan.fr

Bergerie - Ferme du Paradis

Du samedi 23 décembre au mardi 2 janvier (sauf le 25 décembre) :

Patinoire

De 10h30 à 13h et de 15h à 19h

Gratuit - Gants obligatoires - Place Brigitte Gros

Du samedi 23 décembre au lundi 8 janvier (sauf le 25 décembre) :

Manège et trampolines

De 10h30 à 13h et de 15h à 19h

Place Brigitte Gros

Samedi 23 décembre :

Le Petit Marché de Noël

De 10h à 18h

Place Brigitte Gros

Ateliers créatifs de Noël

Pour les enfants de 3 à 13 ans

10h à 12h (accueil en continu)

Salle du Conseil - Mairie

Du mardi 26 décembre au mercredi 31 janvier 2024 :

Parcs à sapins naturels

Dimanche 14 janvier 2024 à 16h :

Concert du Nouvel An

Orchestre Philharmonique Francilien

Bergerie - Ferme du Paradis

Du vendredi 1^{er} décembre au lundi 8 janvier 2024 :

Illuminations de Noël de 5h à minuit

A l'heure de la sobriété énergétique, les illuminations seront limitées à la zone des commerces du centre-ville et des commerces de Paradis.

Horaires Mairie

lundi, jeudi et vendredi
8h30-12h30 et 13h30-17h
mardi 8h30-12h30
mercredi 8h30-17h
samedi 8h30-12h30

Permanences

OPAH RU

sur rendez-vous
2^{ème} jeudi du mois 13h30 - 17h30
Mairie - 01 30 90 41 41

Avocat

uniquement sur rendez-vous
1^{er} jeudi du mois 17h - 19h45
Espace Paradis - 01 30 90 41 41

Écrivain public

uniquement sur rendez-vous
lundi 9h-12h 13h30 - 17h30
Espace Paradis
mercredi 13h30-17h30
Mairie - 01 30 90 41 41

IFAC

sans rendez-vous
mardi 9h - 11h30
Mairie - 01 30 90 41 41
mardi 14h30 - 17h
Espace Paradis - 01 34 74 23 62

Information juridique

uniquement sur rendez-vous
lundi 9h30-12h
Espace Paradis - 01 30 90 41 41

Mission locale

sans rendez-vous
1^{er} et 3^{ème} mardi du mois 14h - 17h
pour les 16 - 25 ans
Espace Paradis - 01 30 91 21 50

Droit des femmes et des familles

sans rendez-vous
lundi 9h-12h30
Espace Paradis - 01 30 90 41 41

Police municipale

lundi, mardi, jeudi, vendredi: 9h-14h
mercredi : 12h-16h30
7 rue des Écoles - 01 30 90 41 41
police-accueil@ville-meulan.fr

À l'écoute des Meulanais

Le Maire et les Adjointes vous reçoivent en Mairie tous les jours sur rendez-vous (cabinetdumaire@ville-meulan.fr) et sans rendez-vous à l'Espace Paradis de 10h à 12h un samedi par mois.

